



LE SALON DES FORMATIONS SUPÉRIEURES

CAP SUP

MERCREDI 25 NOVEMBRE 2015 DE 13H30 A 18H00

ENTRÉE GRATUITE

CENTRE ATHANOR - MONTLUÇON

Secteurs	Formations présentées	Établissements	Stand
SANTE - SOCIAL	Diplôme d'Etat d'infirmier • Diplôme d'Etat d'Aide-soignant • Préparation au concours d'entrée en IFSI	Institut de Formation en Soins Infirmiers - IFSI Montluçon (03)	18
	Technicien d'intervention sociale et familiale • animateur social en gérontologie • Moniteur-éducateur • Assistant de Service Social • Educateur spécialisé • Educateur de jeunes enfants • Educateur technique spécialisé • Mandataire judiciaire	Institut de travail social de la région Auvergne ITSRA - Clermont-Ferrand (63)	25
	BTS Opticien lunetier - BTS Diététique - Préparation aux concours d'entrée en IFSI	Lycée Valéry Larbaud - Cusset (03)	20
	BTS Economie sociale & familiale • Diplôme d'Etat de Conseiller en Economie Sociale et Familiale • BTS Services et prestations des secteurs sanitaire et social • Préparation aux concours d'entrée dans les formations paramédicales (infirmier)	Lycée Sidoine Apollinaire Clermont-Ferrand (63)	19
	DUT Carrières sociales (option : animation sociale et socio-culturelle)	IUT du Limousin - Site de Guéret (23)	14
	BTS Esthétique cosmétique parfumerie	Lycée Privé d'Enseignement Supérieur de Vichy (03)	14
	DUT Génie Biologique (Option : diététique)	IUT Clermont 1 (63)	4
	Infirmier • Aide -Soignant • Assistant de Service Social • Aide médico-psychologique • Assistant Familial • Auxiliaire de Vie Sociale • Médiateur Familial • Secrétaire médical et médico-social • Préparation au concours d'orthophoniste • Formations préparatoires aux concours du secteur social et paramédical	IRFSS Auvergne Croix-Rouge - Moulins (03)	21
	BTS Economie sociale & familiale	MFR Escuroles (03)	45
BP Préparateur en pharmacie (A)	IFI 03 Avermes (03)	52	
BTP	BTS Bâtiment • BTS Fluides, énergies, domotique option C domotique et bâtiments communicants • BTS Maintenance des systèmes option B systèmes énergétiques et fluidiques • BTS Systèmes constructifs bois et habitat • BTS Travaux publics • Licence pro Sciences, technologies, santé bâtiment et construction spécialité bâtiments à énergie positive et construction bois	Lycée Pierre-Joël Bonté Riom (63)	23
	BTS Aménagement finition • BTS Bâtiment • BTS Constructions métalliques • BTS Systèmes constructifs bois et habitat	Lycée des métiers du bâtiment Felletin (23)	24
	DUT Génie Civil construction durable	IUT du Limousin Egletons (19)	14
	BTS Bâtiment • BTS Travaux publics • BTS Études et économie de la construction	GFS Chamalières (63) Alternance	7
	DUT Génie Thermique et Energie • 2 Licences pro : Bâtiment et énergie positive construction bois • Energie et génie climatique	IUT d'Allier (03)	1
HOTEL- LERIE	BTS Hôtellerie Restauration (option B : art culinaire, art de la table et du service)	Lycée Valéry Larbaud - Cusset (03)	20
MOBILITE - BOURSES LOGEMENT - CONSEILS	Programmes d'échanges internationaux à caractère éducatif et interculturel	AFS Vivre sans frontière	38
	Etudier à l'étranger	SforStudy	44
	Mobilité internationale, étudier à l'étranger	(Lyon – Montluçon) AFORMAC	43
	Bourses, logement, restauration	CROUS	42
	Logement	Habitat Jeunes Montluçon	41
	Aides à la mobilité, bourses du secteur sanitaire et social...	Conseil Régional d'Auvergne	54
	Conseil en orientation, informations sur les études et les professions	CIO Montluçon	50
	Publications sur les études et les métiers	ONISEP Auvergne	49
	Banque	Crédit Mutuel du Massif Central	55
	Mutuelle étudiante	SMERRA	56
	Logement - Jobs d'été – Bourses – Animations -	Espace Montluçon Jeunesse (03)	39
UNIVERSITES	Première année commune aux études de santé (PACES) • Année préparatoire aux études de masseur-kiné (APEMK) • Médecine, Pharmacie, Dentaire, Ergothérapeute, Orthoptiste • DEUST Banque : organismes financiers et de prévoyance • Licence biologie nutrition/pharmacologie • Economie gestion - Droit - Administration économique et social	Université d'Auvergne UDA (63)	3
	Lettres, langues et arts : lettres, LEA, LLCE anglais, allemand, espagnol • Sciences humaines et sociales : • géographie, histoire, psychologie, Culture et patrimoines, histoire de l'art, information communication, échanges internationaux • Sciences et techniques des activités physiques et sportives • Préparation aux études scientifiques (PES) • Dispositif « réussite licence » • Sciences, Technologies, Santé : SVT, biologie, sciences de la matière, chimie, MASS, physique, Informatique mathématiques, physique appliquée et ingénieries, sciences & langues	Université Blaise Pascal UBP (63)	2

**COMMERCE - COMMUNICATION - LOGISTIQUE - GESTION
RESEAU D'ENTREPRISE - DROIT - TOURISME - LETTRES**

**ARTS - MULTIMEDIA
ARCHITECTURE**

Secteurs	Formations présentées	Établissements	Stand
COMMERCE - COMMUNICATION - LOGISTIQUE - GESTION RESEAU D'ENTREPRISE - DROIT - TOURISME - LETTRES	CPGE économique et commerciale option économique	Lycée Madame de Staël (03)	10
	BTS Assurance • BTS Banque, conseiller de clientèle • BTS Commerce international • BTS Management des unités commerciales	Lycée Ambroise Brugière (63)	11
	Classe préparatoire économique et commerciale option technologique • BTS Assistant de manager • BTS Comptabilité et gestion • BTS Management des unités commerciales • BTS Professions immobilières • Diplôme de comptabilité et de gestion • BTS Services informatiques aux entreprises option A solutions d'infrastructure, systèmes et réseaux option B solutions logicielles et applications métiers	Lycée Sidoine Apollinaire Clermont-Ferrand (63)	19
	Bachelor en Marketing et Affaires Internationales • Master en management • Marketing • Management & Développement des Ressources humaines - Finance, Contrôle de Gestion, Systèmes d'information - Stratégie et Gouvernance des Organisations - Communications Interculturelles	ESC Clermont (63)	9
	Bachelor Responsable Projet et Développement d'activités • Diplôme Bac+5 Manager d'Entreprise ou de Centre de Profit	IFAG Montluçon (03)	8
	DUT Techniques de Commercialisation • DU Marketing appliqué au commerce international • Licence pro Management des organisations : Entreprendre en territoire rural • Licence pro Marketing appliqué aux transactions des industries et services • Licence pro Commerce : Information stratégique et action sur les marchés	IUT d'Allier Sites Montluçon et Moulins (03)	5
	BTS Assistant de manager • BTS Négociation et relation clients • BTS Communication • BTS Notariat • BTS Services Informatiques aux Organisations	Lycée Albert Londres Cusset (03)	22
	BTS Tourisme • BTS Assistant de manager • BTS Management des unités commerciales	Lycée Privé d'Enseignement Supérieur de Vichy (03)	17
	DUT Gestion logistique et Transport Licence pro optimisation et systèmes d'informations pour le pilotage de la chaîne logistique	IUT d'Allier site Montluçon (03)	5
	BTS Assistant de gestion PME-PMI à référentiel commun européen • BTS Comptabilité et gestion • BTS Technico-commercial: négoce de biens et services industriels	Lycée Paul Constans Montluçon (03) GRETA Bourbonnais Combraille	12
	BTS Management des unités commerciales	Lycée Jean Monnet - Yzeure (03)	16
	BTS Négociation et relation clients (A) • BTS Management des unités commerciales (A)	Pôle Formation des Industries technologiques AFPI/CFAI d'Auvergne (03)	29
	BTS Management des unités commerciales (A)	IFI 03 Avermes (03)	52
	Ressources humaines comptabilité et gestion d'entreprise • Commerce et management	CFA IRISUP' - alternance du bac+3 au bac+5 (63)	36
	DUT Gestion des Entreprises et des Administrations options : Gestion comptable et financière - Gestion et management des organisations • Licence pro gestion des ressources humaines	IUT Clermont 1 (63)	4
	Bachelor Marketing/Commerce France et International • MBA Management des Affaires Internationales	ESC Auvergne Chamalières(63)	6
	BTS Comptabilité et gestion • BTS Assistant de gestion PME/PMI • BTS Assistant Manager • BTS Services informatiques aux organisations • BTS Négociation relation client • Bachelor : Marketing/Vente - Gestion/RH - Immobilier - Banque/Finance/ Assurance - Négociateur d'affaires	GFS CLERMONT-FERRAND Chamalières (63) Alternance	7
	BTS Tourisme • Bachelor Slow tourisme	(Lyon – Montluçon) Privé hors contrat AFORMAC Ecole supérieure de coopération internationale de France	43
CPGE Lettres Modernes A/L (option musique, théâtre)	Lycée Madame de Staël (03)	10	
ARTS - MULTIMEDIA ARCHITECTURE	Classe de mise à niveau section de technicien supérieur en arts appliqués (MANAA) • BTS Design graphique option : communication et médias imprimés • BTS Design d'espace • BTS Design de produits • DSAA Design mention graphisme	Lycée Raymond Loewy La Souterraine (23)	15
	Classe de mise à niveau section de technicien supérieur en arts appliqués (MANAA) • BTS Design de produit • DMA du décor architectural option : arts du verre et du cristal • DSAA (diplôme supérieur des arts appliqués) Design = Bac+4	Lycée Jean Monnet Yzeure (03)	16
	Préparation aux concours d'École d'Arts • MANAA • BTS Design graphiques médias numériques et médias imprimés (sous réserve d'ouverture 2016)	Ecole d'Arts La Fontaine (Montluçon)	48
	BTS Communications • BTS Design graphique • Bachelor Communication Institutionnelle et de crise • Bachelor Marketing Direct et Digital • Bachelor Marketing et développement commercial	ESTACOM BOURGES (18)	13
	DUT Métiers du multimédia et de l'Internet • Licence Pro Techniques et Activités de l'Image et du Son - Réalisations Audiovisuelles et Design Sonore	IUT d'Allier - Vichy (03)	5
DUT Informatique • Licence pro Systèmes informatiques et logiciels • Licence pro Multimédia / Image et son • DUT métiers du multimédia et de l'internet • Licence pro Réseaux et Télécommunications (option : administration et sécurité des réseaux)	IUT Clermont 1 (63)	4	

INGENIEUR - SCIENCES - CHIMIE - MECANIQUE ELECTRICITE - INFORMATIQUE

BIOLOGIE AGRONOMIE

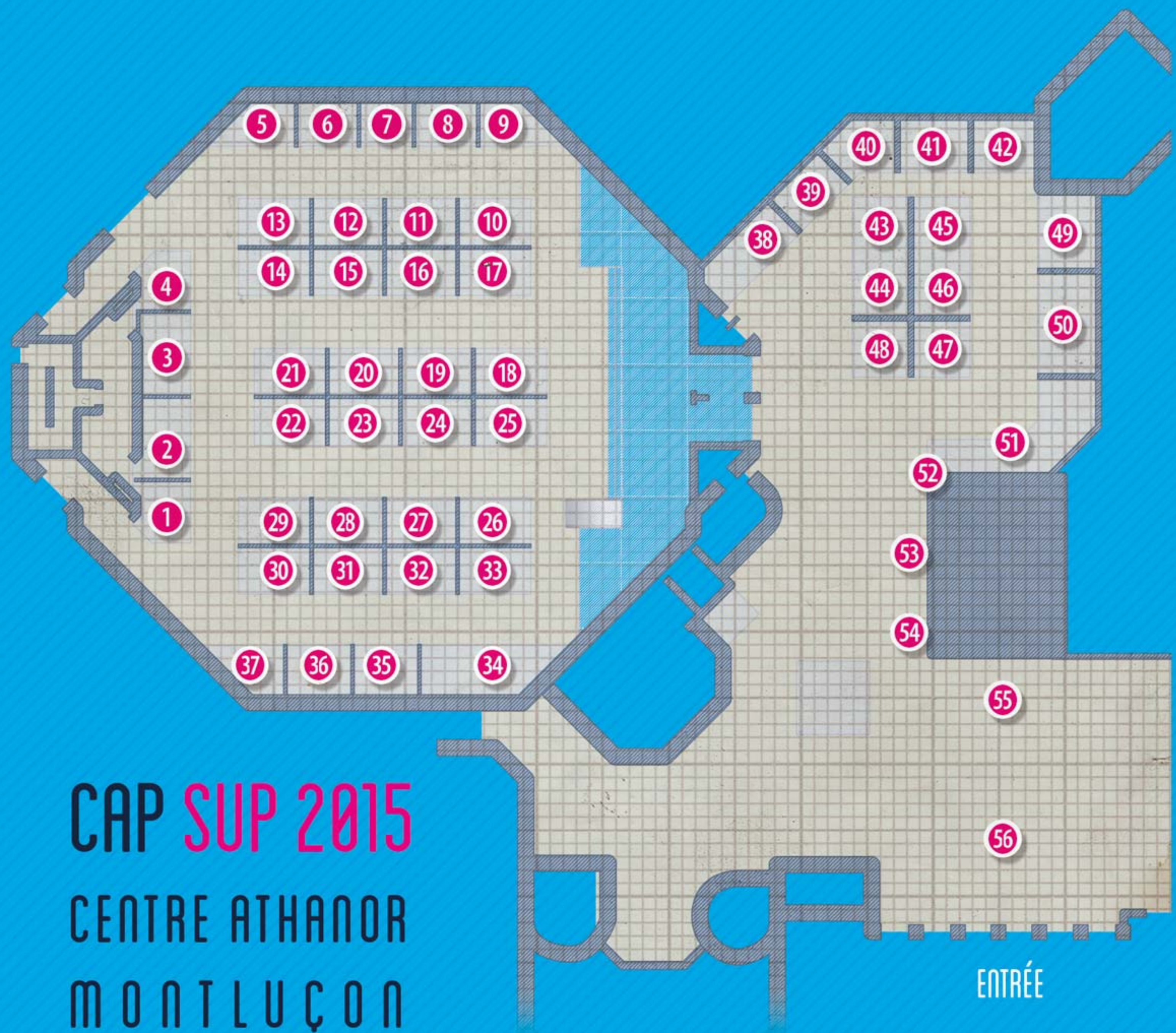
ANIMATION SPORT

ENSEI- GNEMENT

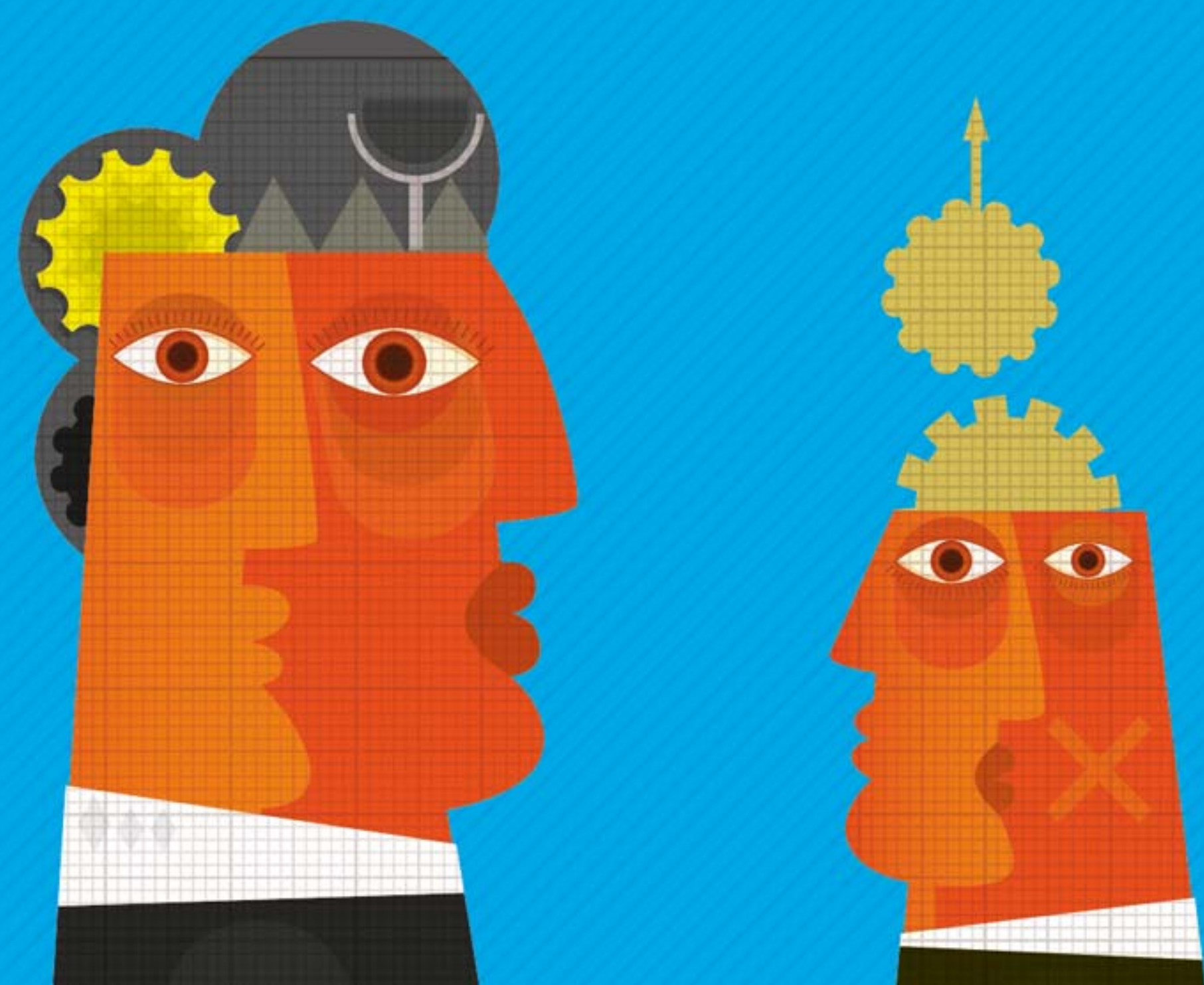
SECU- RITE

Secteurs	Formations présentées	Établissements	Stand
INGENIEUR - SCIENCES - CHIMIE - MECANIQUE ELECTRICITE - INFORMATIQUE	CPGE PTSI (Physique, Technologie et Sciences de l'Ingénieur)	Lycée Paul Constans (03)	34
	BTS Chimiste • BTS Conception et réalisation en chaudronnerie industrielle • BTS Industrialisation des produits mécaniques • BTS Systèmes numériques option B électronique et communications • BTS Technico-commercial	Lycée Paul Constans (03) GRETA Bourbonnais Combraille	34
	BTS Après-vente automobile option : véhicules particuliers (Apprentissage + statut scolaire)	Lycée Albert Einstein (03)	35
	Diplôme du Bac +2 au bac + 5 en informatique Options : systèmes et réseau • Développement - Business Intelligence	SUPINFO - CLERMONT-FD (63) Ets privé reconnu par l'Etat	31
	BTS Maintenance et après vente des engins de TP et de manutention • BTS Techniques et services en matériels agricoles • CQP Technicien en Machines Agricoles ouvert en partenariat avec le Lycée Barbanceys de Neuvic	Lycée G Eiffel - Gannat (03)	37
	DUT Génie Mécanique et Productique • DUT Génie Electrique et Informatique Industrielle • Licences pro : • Responsable de Projets en Conception Mécanique • Responsable de Projets : Gestion de l'Energie Electrique et EnergiesRenouvelables • Métallurgie - Mise en forme – Soudage • Automatismes, Réseaux Industriels, Vision et Ergonomie • Marketing Appliqué aux Transactions des Industries et Services • Animateur Qualité Sécurité Environnement	IUT d'Allier Sites de Montluçon et Vichy (03)	1
	BTS Industrialisation des produits mécaniques • BTS Etude et réalisation d'outillage • BTS Maintenance industrielle • BTS Assistant technique d'ingénieur • BTS Conception et réalisation de systèmes automatiques • BTS Informatique des réseaux pour l'industrie et les services techniques	Pôle Formation des Industries technologiques AFPI/CFAI d'Auvergne (03 et 63)	29
	DUT Génie Industriel et Maintenance • DUT Mesures Physiques • DUT Réseaux et télécommunications • Licence pro Protection de l'environnement spécialité : Instrumentation environnementale (Lycée Paul Constans)	IUT Clermont 1 (63)	4
	BTS Développement et réalisation bois • BTS Agencement de l'environnement architectural • BTS Assistant technique d'ingénieur	Lycée Albert Londres - Cusset (03)	22
	Licence Pro Maintenance des systèmes pluri-techniques	IUT du Limousin Site de La Souterraine (23)	14
	Emballage/packaging, informatique industriel, technico commercial, logistique, qualité, sécurité, environnement, automatisme, conception mécanique, usinage	CFA IRISUP' (63)	36
	Diplôme d'ingénieur de l'École nationale supérieure d'arts et métiers Bac+5 • Bachelor de technologie bac+3 <u>réserve au bac STI2D</u>	ENSAM Cluny Arts & Métiers Paris Tech (71)	33
Diplôme d'ingénieur de l'Ecole Nationale Supérieure de Céramique Industrielle	ENSCI Limoges (87)	32	
Diplôme d'ingénieur : Génie Biologique, Génie Civil, Génie Electrique, Génie Mathématique • et Modélisation, Gestion, Informatique Génie Physique • Diplôme en ingénierie des équipements de production (A) avec le CFAI, ITII, IUT d'Allier • <u>Pour les bac STI2D : Parcours des Ecoles d'Ingénieurs (PEIP) en partenariat avec des DUT GE2I, GTE, GIM, R&T</u>	Polytech' Clermont-Ferrand (63)	31	
BIOLOGIE AGRONOMIE	Vétérinaire (Campus vétérinaire de Lyon et ENSV) • Ingénieur agronome (campus agronomique de Clermont)	VetAgro Sup Clermont-Fd (63)	26
	BTSA développement, animation des territoires ruraux • BTSA Analyse, conduite et stratégie de l'entreprise agricole • Licence pro Sciences humaines et sociales management des organisations spécialité entreprendre en territoire rural	Lycée agricole du Bourbonnais Moulins (03)	28
	BTSA Aménagements paysagers • BTSA Productions animales • CS Technicien conseil en comptabilité et gestion agricoles (bac +3)	CFA Agricole de l'Allier	28
	BTSA technico Commercial option animaux d'élevage et de compagnie	Lycée agricole des Combrailles Saint-Gervais d'Auvergne (63)	46
	CPGE Classe préparatoire Biologie, chimie, physique et sciences de la Terre - Vétérinaire (Véto-BCPST) • CPGE Classe préparatoire scientifique post BTSA-BTS-DUT (1an) • BTSA Aménagements paysagers • BTSA Analyse et conduite de systèmes d'exploitation • BTSA Sciences et technologies des aliments spécialité viandes et produits de la pêche • Licence pro Sciences, technologies, santé agronomie spécialité gestion durable des ressources en agriculture • Licence pro Sciences, technologies, santé aménagement du paysage spécialité gestion durable des arbres et arbustes en aménagement paysager	Lycée agricole Louis Pasteur Marmillhat – Lempdes (63)	27
	DUT Génie Biologique (option : analyses biologiques et biochimiques) • Licence pro Protection de l'environnement	IUT Clermont 1 (63)	4
BTS Qualité dans les industries alimentaires et les bio-industries	Lycée Sidoine Apollinaire (63)	19	
ANIMATION SPORT	Niveau Bac • BPJEPS spécialités : activités aquatiques et de la natation - activités du cyclisme - activités gymniques, de la forme et de la force - activités nautiques - activités physiques pour tous - spécialité golf • Niveau Bac + 2 • Diplôme d'Etat de la jeunesse, de l'éducation populaire et du sport spécialité perfectionnement sportif • Brevet national de sécurité et sauvetage aquatique	CREPS de Vichy	53
	BAFA : Brevet d'aptitude aux fonctions d'animateur • BPJEPS : brevet professionnel de la jeunesse, de l'éducation populaire et du sport • Service Civique	UFCV Clermont-Ferrand (63)	40
ENSEI- GNEMENT	Master métiers de l'enseignement, de l'éducation et de la formation	ESPE - Université Blaise Pascal Moulins (03)	47
SECU- RITE	Armée de terre • Marine • Armée de l'air • Police • Gendarmerie	Armées Police Gendarmerie	51
	DUT Hygiène sécurité et environnement	IUT du Limousin – Site de Tulle (19)	14

LE PLAN DU SALON DES FORMATIONS SUPÉRIEURES



CAP SUP 2015
CENTRE ATHANOR
MONTLUÇON



... ET LES ETABLISSEMENTS PRESENTS

1	IUT d'Allier (Industriel) – Montluçon-Moulins-Vichy (03)	29	Pôle Formation des Industries – technologiques AFPI/CFAI
2	Université Blaise Pascal – UBP – Clermont-Fd (63)	30	Polytech' – Clermont-Ferrand (63)
3	Université d'Auvergne – UDA – Clermont-Fd (63)	31	SUPINFO – Clermont-Fd (63)
4	IUT Clermont 1 (63)	32	ENSCI – Limoges (87)
5	IUT d'Allier (Tertiaire) – Montluçon-Moulins-Vichy (03)	33	ENSAM Arts & Métiers Paris Tech – Cluny (71)
6	ESC Auvergne – Chamalières(63)	34	Lycée Paul Constans (Indus) – GRETA Bourbonnais – Montluçon (03)
7	GFS CLERMONT-FERRAND – Chamalières(63)	35	Lycée Albert Einstein – Montluçon (03)
8	IFAG – Montluçon (03)	36	CFA IRISUP' – Clermont-Fd (63)
9	ESC – Clermont-Fd (63)	37	Lycée G Eiffel – Gannat (03)
10	Lycée Madame de Staël – Montluçon (03)	38	AFS Vivre sans frontière – Clermont-Fd (63)
11	Lycée Ambroise Brugière – Clermont-Fd (63)	39	Espace Montluçon Jeunesse – Montluçon (03)
12	Lycée Paul Constans (Tertiaire) – GRETA Bourbonnais – Montluçon (03)	40	UFCV – Clermont-Ferrand (63)
13	École Supérieure De Communication (ESTACOM) – Bourges (18)	41	Habitat Jeunes – Montluçon (03)
14	IUT du Limousin – Tulle-Egletons (19) – La Souterraine-Guéret (23)	42	CROUS – Montluçon (03)
15	Lycée Raymond Loewy – La Souterraine (23)	43	ESCIF – Lyon (69) - Montluçon (03) AFORMAC
16	Lycée Jean Monnet – Yzeure (03)	44	SforStudy
17	Lycée Privé d'Enseignement Supérieur – Vichy (03)	45	MFR – Escurolles (03)
18	Institut de Formation en Soins Infirmiers (IFSI) – Montluçon (03)	46	Lycée agricole – Saint-Gervais d'Auvergne (63)
19	Lycée Sidoine Apollinaire – Clermont-Fd (63)	47	Ecole supérieure du professorat et de l'éducation (ESPE) – Clermont-Fd (63)
20	Lycée Valéry Larbaud – Cusset (03)	48	Ecole d'arts La Fontaine – Montluçon (03)
21	IRFSS Auvergne – Croix-Rouge – Moulins (03)	49	ONISEP Auvergne – Chamalières (63)
22	Lycée Albert Londres – Cusset (03)	50	CIO – Montluçon (03)
23	Lycée Pierre-Joël Bonté – Riom (63)	51	Armées – Police – Gendarmerie
24	Lycée des métiers du bâtiment – Felletin (23)	52	IFI 03 – Avermes (03)
25	Institut de travail social de la région Auvergne – ITSRA Clermont-Fd (63)	53	CREPS – Vichy (03)
26	Vetagro Sup – Lyon (69) et Clermont-Fd (63)	54	Conseil Régional d'Auvergne – Clermont-Fd (63)
27	Lycée agricole Louis Pasteur Marmilhat – Lempdes (63)	55	Crédit Mutuel du Massif Central – Montluçon (03)
28	Lycée agricole du Bourbonnais – CFA Agricole – Neuvy (03)	56	SMERRA – Montluçon (03)

Centre d'Information et d'Orientation - 11, rue Marcel Sembat - 03100 Montluçon

Tél. 04 70 05 55 11 • www.cio-montlucon.fr -  facebook.com/cio.montlucon